

Modernstes Stahlfasswerk

Jetzt ist das Mülltonnenwerk an der Reihe

VON HARTMUT BRAUN

■ **Herford.** Großer Bahnhof bei Sulo: Führende Manager des Mutterkonzerns Plastic Omnium, Vertreter von Großkunden und die Spitzen der Kommunalpolitik waren dabei, als Chairman Laurent Burelle gestern offiziell das neue Emballagenwerk an der Bündler Straße in Betrieb nahm.

Plastic Omnium hatte vor zweieinhalb Jahren seine Konzernsparte Umwelttechnik durch den Kauf der Sulo-Fabriken in Herford und Neustadt verstärkt und bald darauf mit der Modernisierung der Stahlfass-Fertigung in Herford begonnen. Trotz Wirtschaftskrise hielten die Franzosen an diesem Projekt fest, durch das das Stahlfasswerk zum modernsten seiner Art in Europa geworden ist.

„Wir wollen die Nr. 1 bei Stahlfässern bleiben und noch viel mehr Geld in diesen Markt investieren“, kündigte Michel Kempinski, Präsident der Plastic-Omnium-Sparte Umwelttechnik, im Gespräch mit der Presse an.

Derzeit sind die neuen Kapazitäten nicht ausgelastet; man spüre jedoch deutlich ein Anziehen der Nachfrage – vor allem aus den Kernmärkten chemi-

sche und Lebensmittelindustrie, stellten Emballagen-Geschäftsführer Henry Freudenreich und Dr. Eric Bernhard, neuer Chef der Sulo-Gruppe, fest. Sulo beschäftigt 500 Mitarbeiter, davon 440 an der Bündler Straße, wo Ende März die letzten zeitweilig dort noch untergebrachten Mitarbeiter von Veolia ausgezogen sind.

Zu den Gästen der Einweihung gehörte auch der frühere Sulo-Chef Jürgen Rauen, der dem Unternehmen bis heute als Beirat verbunden ist.

Nach der Investition in die Stahlfass-Produktion ist jetzt das Mülltonnenwerk an der Reihe, wie Burelle höchst persönlich ankündigte. Es soll für einen ähnlichen Betrag weiter entwickelt werden.

„Unser Geschäft ist es, den Kommunen zu helfen, Geld zu sparen“, umschreibt Kempinski ein Unternehmensziel. Er sieht einen Trend zum Einsatz intelligenter Müllabfuhr-Systeme, bei denen durch Wiegen und Identifizierungssysteme der Verbraucher nur noch für den Müll zahlt, den er auch in die Tonne tut. Schon heute seien mehr als 30 Prozent der Mülltonnen in Deutschland mit solchen Systemen, wie sie das Sulo-Systemhaus Envicomp entwickelt, ausgestattet.



Bekanntnis zu Herford: Konzern-Chef Laurent Burelle (Plastic Omnium) mit Kreisdirektor Ralf Heemeier (l.) und Sulo-Geschäftsführer Eric Bernhard.

FOTOS: RALF BITTNER

Technologischer Vorreiter

„Mit ihrer Erfahrung in der Fertigung von Großverpackungen für die verschiedensten Grundstoffe und auch für Gefahrgüter ist die Sulo-Gruppe nicht nur ein wichtiger Partner für unsere Kunden in aller Welt. Sie ist ein technologischer Vorreiter und ein grund-

solider Baustein in unserer auf just-in-time-Produktion und komplizierte Transportketten ausgerichteten Wirtschaftswelt.“

Laurent Burelle, Vorstandschef der Campagne Plastic Omnium (13.000 Mitarbeiter, 2,5 Milliarden Euro Umsatz)



Europas modernstes Stahlfasswerk: Sulo-Chef Dr. Eric Bernhard (r.) führt Bürgermeister Bruno Wollbrink durch die neue Fabrik.

Sprechstunde mit Christian Meinhold

■ **Kreis Herford (bo).** Der Landtagskandidat von Bündnis 90/Die Grünen, Christian Meinhold, bietet am heutigen Samstag, 17. April, eine Einwohner-Sprechstunde an. Von 11 bis 13 Uhr wird er auf dem Linnenbauerplatz in Herford sein. Interessierte können auf dem grünen Sofa Platz nehmen und ihre Fragen an den Kandidaten richten.

Gottesdienst für Kinder

■ **Herford.** „Mein Herz kennt viele schöne Töne“ ist das Motto der Kinderkirche, die am Sonntag, 18. April, ab 11.15 Uhr in der Marienkirche stattfinden soll. Kinder, Eltern und Großeltern sind eingeladen.

FAMILIEN- CHRONIK

Geburtstag

Herford. Berta Andert, 90 Jahre.

Frauengruppe fährt nach Bad Lippspringe

■ **Herford.** Die heimische Ost- und Westpreußische Frauengruppe fährt am kommenden Dienstag, 20. April, nach Bad Lippspringe. Treffpunkt zur Abfahrt ist um 13 Uhr ab dem Parkmarkt und um 13.15 Uhr ab Bahnhof.

Asche-Alarm auf dem Balkon

Grüße vom isländischen Vulkan Eyjafjalla?

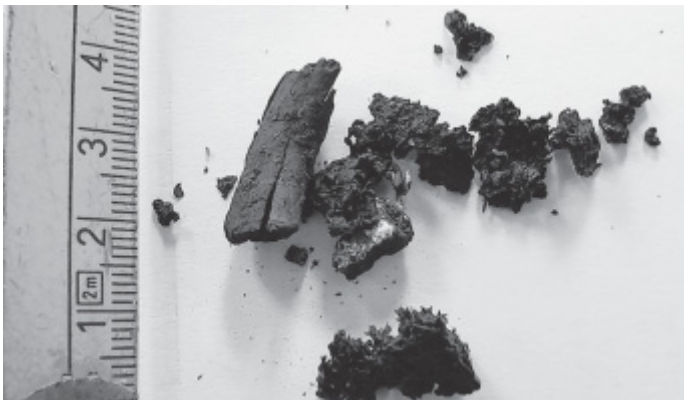
■ **Herford (hazl).** NW-Leser Georg T. (Name von der Redaktion geändert) staunte gestern Nachmittag nicht schlecht: Da lagen auf seinem Balkon doch tatsächlich einige olivengroße, schwarz-braune Plöckchen. „Is-

ländische Vulkan-Asche“, schoss es dem Herforder durch den Kopf. „Wir waren mal im Urlaub in Neapel – am Vesuv liegen auch solche Bröckchen herum.“ Ein Gruß vom Eyjafjalla – konnte das sein? Die NW

klemmte sich dahinter. Ein Anruf beim Deutschen Wetterdienst in Essen ließ Zweifel aufkommen. „Da hat wohl ein Nachbar seinen Kamin ausgekehrt“, vermutete Meteorologin Cornelia Urban. „Um sicher zu sein, sollten sie aber vielleicht einen Spezialisten anrufen.“

Gesagt, getan – die NW holte sich Hans-Ulrich Schmincke, einen der führenden deutschen Vulkanologen, an die Strippe. Der beseitigte alle Restzweifel: „Aschestückchen in dieser Größe, von Island bis hierher – das ist völlig ausgeschlossen.“

„Dann wollen wir das mal glauben“, war die Reaktion des verhinderten Aschefinders. „Die Fachleute wissen bestimmt mehr als wir.“ Das knallhart recherchierende NW-Team schließt sich dieser Auffassung an.



Zu groß zum Fliegen: Diese Aschebröckchen fand ein NW-Leser auf seinem Balkon.

FOTO: PRIVAT

Applaus fürs Haus

Minister Armin Laschet zu Besuch im Mehrgenerationenhaus Alte Schule Ottelau



■ **Herford (hazl).** Ein bisschen spät kam er, aber er kam. Vielleicht lag's an den englischen Kasernen. „Was ist denn das für ein Kindergarten?“, habe er vor dem vergitterten Areal gedacht, bevor er feststellen musste, dass das Mehrgenerationenhaus „Alte Schule Ottelau“ eine Straße weiter liegt. Gleich zu Be-

ginn seines Besuchs am Donnerstag zeigte Armin Laschet, NRW-Minister für Generationen, Familie, Frauen und Integration, dass er weiß, wie er Menschen zum Lachen bringen kann.

Im weiteren Verlauf des Abends bewies er aber auch seine Fähigkeit zum Zuhören. Und die gab's reichlich – jetzt, da ein Minister zu Besuch war, wollte man die Gelegenheit schließlich nutzen, und ihm erklären, was es mit dem Konzept des Mehrgenerationenhauses auf sich hat. Ralf Hoffmann, Kreisvorsitzender des Deutschen Roten Kreuzes, erinnerte in seiner Rede daran, dass der Mi-

nister dem Familienzentrum 2007 den Innovationspreis für Familienzentren des Landes für Beteiligung von Kindern und Familien, Initiativen und Aktivitäten überreicht hat. Hoffmann stellte aktuelle Projekte von Kinderschutzbund, Schuldner- und Suchtberatung vor und schaute mit einem geplanten Projekt für unter Dreijährige auch schon in die Zukunft.

Dass das Konzept des Hauses aufgeht, unterstrichen auch die Ausführungen von Chorleiterin und Haus-Managerin Lidia Winger, die die Einrichtung mit ihrem Aussiedler-Chor „Rodnik“ für Proben nutzt. Die quirlige Frau nutzte die Gelegenheit, dem Minister klarzumachen, dass man einer Einladung nach Düsseldorf nicht abgeneigt wäre. Es folgten Ansprachen von Maryam Naggar von der Integrations-Agentur, Sozialdezernentin Jutta Decarli und Kita-Leiterin Cornelia Wahner-Kufeld. Der Minister zeigte sich beeindruckt: „Ausgezeichnet habe ich dieses Haus ja schon einmal – es ist trotzdem noch etwas ganz anderes, die Projekte, die man selbst mit angeschoben hat, mit seinen eigenen Augen zu sehen. Jetzt weiß ich: Hier wird wirklich tolle Arbeit geleistet.“



Anerkennung: Chris Bollenbach, Armin Laschet und Angela Thiele (rechts, v.r.) applaudieren Ralf Hoffmann (stehend). FOTO: RALF BITTNER

Anzeige

Jetzt Tickets ordern!

www.nw-ticket.de

Circus Flic Flac

Bielefeld | Radrennbahn
28. Mai – 13. Juni 2010

11,- € Sofortrabatt mit der NW-Karte für alle Vorstellungen von Mo. bis Do.!

<p>Nachtansichten 24. 4. 2010 Bielefeld</p> <p>ICH + ICH 7. 8. 2010 Bielefeld Ravensberger Park</p>	<p>BIELEFELD STADTHALLE Herman van Veen 24. 4. 2010 Mirja Boes 29. 4. 2010 Vince Ebert 9. 5. 2010 Otto 12. 9. 2010 Volker Pispers 16. 10. 2010 René Marik 31. 10. 2010 Horst Lichter 26. 11. 2010 Urban Priol 11. 1. 2011 Kastelruther Spatzen 21. 1. 2011 Martin Rütter 10. 3. 2011 Dr. med. Eckart von Hirschhausen 22. 3. 2011 Dieter Nuhr 2. 4. 2011 Roger Whittaker 8. 5. 2011</p> <p>BIELEFELD SEIDENSTICKER HALLE Apassionata 23. + 25. 4. 2010 Feuerwerk der Turnkunst 3. 1. 2011 Militär- und Blasmusikparade 28. 1. 2011</p> <p>BIELEFELD OETKERHALLE Hélène Grimaud 25. 6. 2010 Hagen Rether 17. 9. 2010 Bülent Ceylan 26. 9. 2010 Klaus Hoffmann 17. 11. 2010 Kaya Yanar 10. 12. 2010 Wiener Johann-Strauß-Konzert-Gala 31. 12. 2010</p> <p>BIELEFELD STADTTHEATER TAM Carmen Crazy for you L'Elodie Eine Familie The Woodsman u. v. m.</p> <p>BIELEFELD RAVENSBERGER PARK Pur 6. 8. 2010 Ich + Ich 7. 8. 2010 Carmina Burana 14. 8. 2010</p> <p style="color: red; font-weight: bold;">Karten für das Theater Bielefeld und GOP-Varieté sind bei uns ohne zusätzliche Gebühren erhältlich</p>	<p>BIELEFELD RINGLOKSCHUPPEN Stefanie Heinzmann 25. 4. 2010 Thomas Godoj 5. 5. 2010 Unheilig Zusatztermin, 6. 5. 2010 Schiller 16. 5. 2010 Gentleman 22. 5. 2010 Bad Religion 7. 6. 2010 30 Seconds to Mars 22. 6. 2010 Subway to Sally 27. 12. 2010</p> <p>BIELEFELD NEUE SCHMIEDE Grada 23. 4. 2010 Tom McConville & Jens Kommnick 7. 5. 2010</p> <p>BIELEFELD FORUM A Day to remember 9. 6. 2010 Keith Caputo 16. 9. 2010</p> <p>BIELEFELD JAZZCLUB Ulli Kron Trio 23. 4. 2010</p> <p>BIELEFELD UNIVERSITÄT Sebastian Schnoy 5. 5. 2010</p> <p>BIELEFELD RADRENNBAHN Pyro Games 15. 5. 2010</p> <p>HALLE GERRY WEBER STADION Semino Rossi 24. 4. 2010 Howard Carpendale 30. 4. 2010 TBV Lemgo vs. GWD Minden 16. 5. 2010 Gerry Weber Open 5.–13. 6. 2010 A-HA 24. 7. 2010 Reamonn 29. 8. 2010 Atze Schröder 18. 12. 2010 Die Flippers 15. 1. 2011 Peter Maffay 17. 6. 2011</p> <p>GÜTERSLOH STADTHALLE Basta 28. 5. 2010</p> <p>HARSEWINKEL HEIMATHOF 3. NRW-Schlagerparty 21. 8. 2010</p> <p>CIRCUS KRONE Gütersloh 26.–31. 8. 2010 Herford 2.–5. 9. 2010</p>	<p>HERFORD RATHAUSPLATZ Nabucco – Open Air 11. 8. 2010</p> <p>HERFORD X Callejon & Cancer Bats 24. 4. 2010 Bullet for my Valentine 8. 6. 2010</p> <p>BÜNDE UNIVERSUM Mirja Boes 13. 11. 2010</p> <p>BAD OEYNHAUSEN KURPARK Jan Delay 6. 8. 2010</p> <p>LÜBBECKE KREISSPORTHALLE Heimspiele des TuS N-Lübbecke</p> <p>MINDEN SCHACHTSCHLEUSE Riverboat-Shuffle 3. 6. 2010</p> <p>VERANSTALTUNGEN BUNDESWEIT HANNOVER TUI-ARENA DJ Bobo 14. 5. 2010 Whitney Houston 16. 5. 2010 Green Day 30. 5. 2010 Scorpions 1. 6. 2010 Mark Knopfler 17. 6. 2010 Mario Barth 18. 11. 2010</p> <p>WESTERNHAGEN Dortmund 17. 10. 2010 Hannover 24. 10. 2010 Hamburg 25. 10. 2010</p> <p>FESTIVAL NDR-Plaza 4.–6. 6. 2010 Hurricane 18.–20. 6. 2010 Serengeti 16.–18. 7. 2010 M'era Luna 7. + 8. 8. 2010 AREA 4 20.–22. 8. 2010</p> <p>MUSICALS Der König der Löwen Hamburg Ich war noch niemals in New York Hamburg Tarzan Hamburg Starlight Express Bochum Buddy Essen Tanz der Vampire Oberhausen</p>
---------------------------------------------------------------------------------------------------------------------------------	-----------------------------------------------------------------------------------------------------------------------------------------------------------------------------------------------------------------------------------------------------------------------------------------------------------------------------------------------------------------------------------------------------------------------------------------------------------------------------------------------------------------------------------------------------------------------------------------------------------------------------------------------------------------------------------------------------------------------------------------------------------------------------------------------------------------------------------------------------------------------------------------------------------------------------------------------------------------------------------------------------------------------------------------------------------------------------------------------------------------------------------------------------------------------------------------------------------------------------------------------------------------------------------------------------------------------------	---------------------------------------------------------------------------------------------------------------------------------------------------------------------------------------------------------------------------------------------------------------------------------------------------------------------------------------------------------------------------------------------------------------------------------------------------------------------------------------------------------------------------------------------------------------------------------------------------------------------------------------------------------------------------------------------------------------------------------------------------------------------------------------------------------------------------------------------------------------------------------------------------------------------------------------------------------------------------------------------------------------------------------------------------------------------------------------------------------------------------------------------------------------------------------------------------------------------------------------------------------------------------------------------------------------------------------------	------------------------------------------------------------------------------------------------------------------------------------------------------------------------------------------------------------------------------------------------------------------------------------------------------------------------------------------------------------------------------------------------------------------------------------------------------------------------------------------------------------------------------------------------------------------------------------------------------------------------------------------------------------------------------------------------------------------------------------------------------------------------------------------------------------------------------------------------------------------------------------------------------------------------------------------------------------------------------------------------------------------------------------------------------------------------------------------------------------------------------------------------------------------------------------------------------------------------------------------------------------

Peter Maffay | 17. 6. 2011
Halle | Gerry Weber Stadion

Weitere Veranstaltungen auf Anfrage. Änderungen vorbehalten!

NW-Ticket-Hotline 01803322399*

www.nw-ticket.de | Karten in allen NW-Geschäftsstellen

*9 Cent/min aus dem dt. Festnetz, Mobilfunk max. 42 Cent/Min.

Neue Westfälische